

# Samen werken op maat van personen met dementie en hun naasten

*"Raise a tent of shelter now..."*



**rz** **tienen**  
Regionaal Ziekenhuis

**Alexianen**  
ZORGGROEP TIENEN



Dr. Eline Van Hove (geriater RZT)  
Dr. An Haekens (ouderenpsychiater AZT)

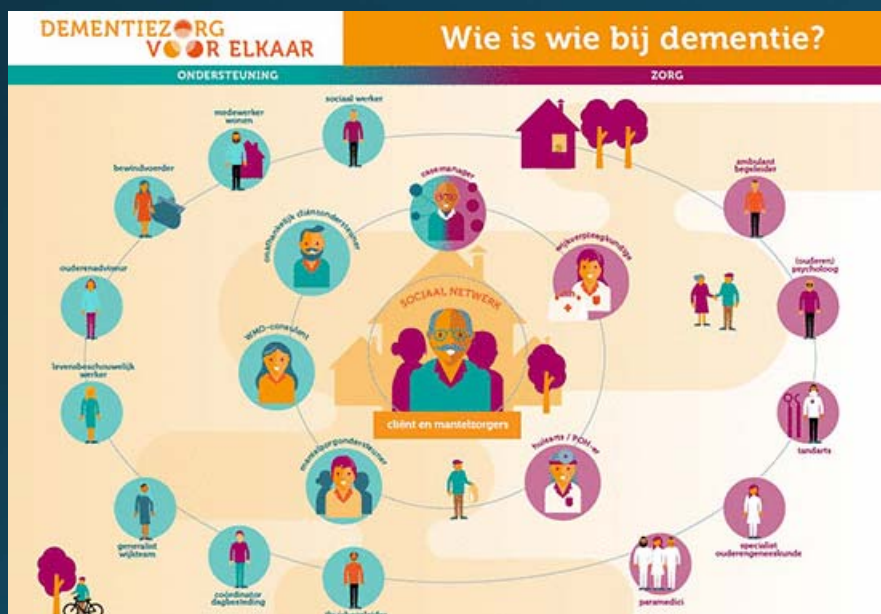
# 1. Een uitdaging...



# Uitdaging: Hoe kunnen hulpverleners personen met dementie en hun naasten helpen om een goed en zinvol leven te leiden?

Probleem

samen werken op maat van personen met dementie en hun naasten

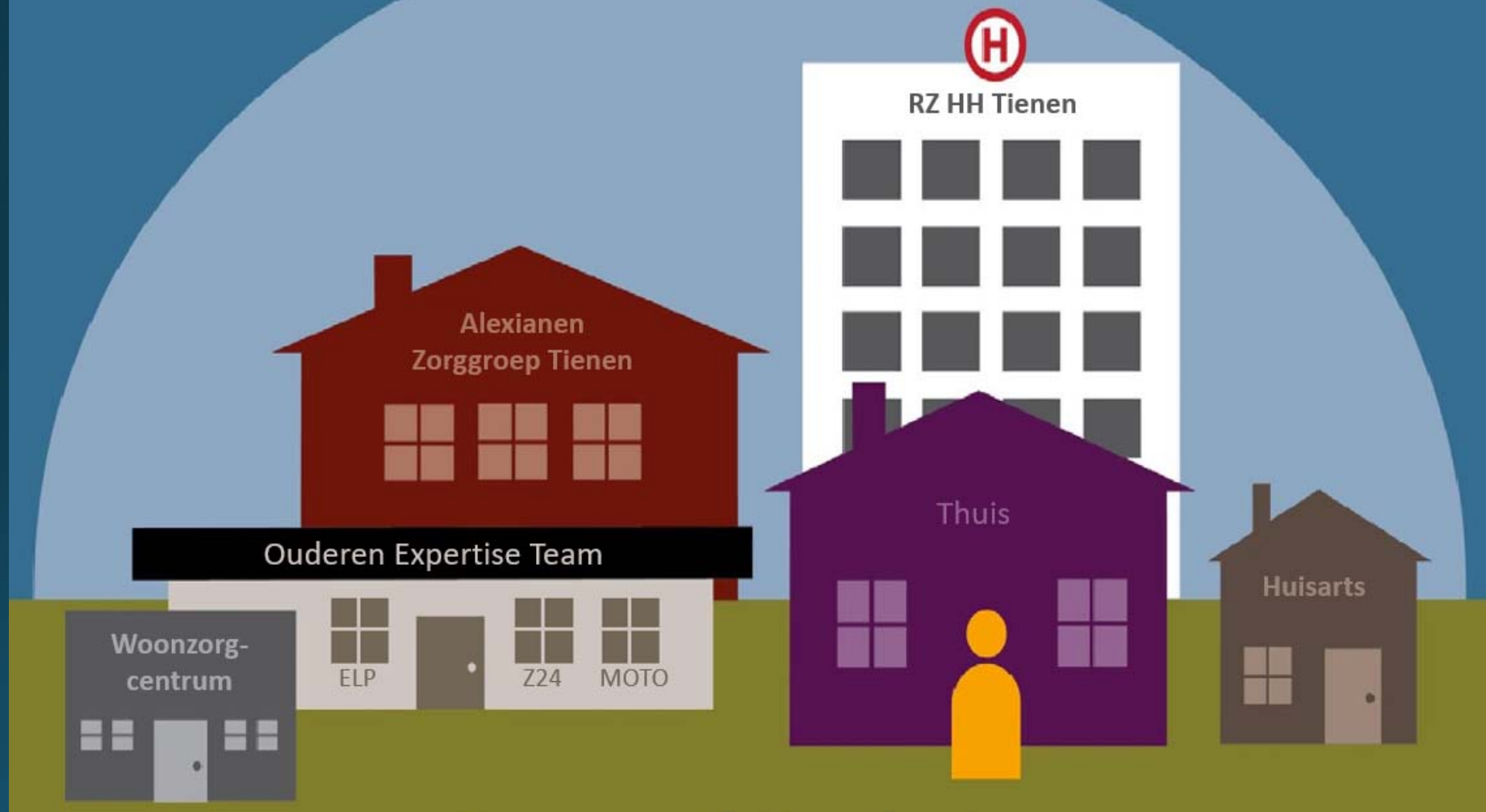


Met de persoon met dementie: meer regie  
Met zijn of haar naasten  
Met & tussen hulpverleners  
Met vrijwilligers  
Met & tussen verschillende organisaties  
Met buurt, gemeenschap, stad, samenleving...



samen werken aan een dementievriendelijke maatschappij

Wat lukt goed in onze regio? Wat lukt (nog) niet goed?  
Hoe kan het beter?



# Hoe kunnen we deze uitdaging op een gefundeerde en georganiseerde manier aanpakken?



Zorgstandaard dementie, Nederland



Referentiekader dementie van Expertisecentrum Dementie Vlaanderen



(Multidisciplinaire) Richtlijnen Literatuur

# Nederlandse zorgstandaard dementie (2020)





Herlinde Dely  
Jurn Verschraegen  
Jan Steyaert

# IK, JIJ, SAMEN MENS

Een referentiekader voor kwaliteit van leven, wonen en zorg  
voor personen met dementie



## Model van kwaliteitsvolle dementiezorg



## 2. Op weg naar goede zorg met de zorgstandaard dementie...





# Nederlandse zorgstandaard dementie (2020)

- A. CENTRALE BEGRIPPEN
- B. RANDVOORWAARDEN
- C. GEDURENDE HET HELE DEMENTIETRAJECT



# Nederlandse zorgstandaard dementie (2020)

- A. CENTRALE BEGRIPPEN
- B. RANDVOORWAARDEN
- C. GEDURENDE HET HELE DEMENTIETRAJECT



# 1. Persoonsgerichte zorg – afgestemde zorg

Kern = MENSBEELD ipv ZIEKTEBEELD

Taalgebruik!



Figuur 2.1 Basisbehoeften à la Kitwood

<b>Liefde:</b>	behoefte aan liefdevolle aandacht en respect
<b>Comfort:</b>	behoefte aan troost en steun
<b>Identiteit:</b>	behoefte aan behoud van identiteit en zelfwaardering
<b>Gehechtheid:</b>	behoefte aan veiligheid en vertrouwdheid
<b>Bezig zijn:</b>	behoefte aan participatie en iets om handen hebben
<b>Erbij horen:</b>	behoefte aan sociale inclusie, erbij horen

Zo lang mogelijk MENS zijn en in regie blijven, met respect en gezamenlijke besluitvorming voor de eigen wensen en behoeften van de unieke persoon, ook bij gevorderde dementie en comorbiditeit.

## Beeldvorming? *Frames en counterframes* (Baldwin van Gorp)

Het verlies van mens-zijn. Dementie neemt de mens zijn geest af en zo ook zijn essentie en identiteit. Dementie ontmenselijkt.

Mensen blijven mensen. Mensen zijn lichaam, geest en emoties. Deze drie zijn gelijkwaardig. Wie dementie heeft, heeft nog een rijk gevoelsleven.

Een vijandige indringer. Je moet ertegen vechten.

Een vreemde reisgezel. Je kan proberen om ermee om te gaan en de regie van het leven zelf in handen te houden.

Angst voor de dood. Na de diagnose is het leven voorbij, begint het rouwen en kan je alleen nog maar berusten of bang zijn.

Carpe diem. Mensen met dementie kunnen van het leven genieten en kunnen nog vele mooie jaren beleven. Je kan proberen om geluk en troost te zoeken in de kleine dingen van het leven.

De rollen zijn omgedraaid. Dementie maakt van mensen weer kinderen. Dat leidt tot schaamte en taboes.

Terug naar de kindertijd. Mensen met dementie keren terug naar hun 'oorsprong' en beleven weer het geluk van hun kindertijd. Ze zijn bevrijd van de maatschappelijke dwang en sociale remmingen waarmee volwassenen leven.

De lijdende omgeving. De zorg voor dementie is zwaar en er is geen wederkerigheid.

Een kans om voor mensen te zorgen. Als naaste blijf je contact en liefde zoeken door mee te gaan in de kwetsbare wereld van de persoon met dementie.

## 2. Persoon met dementie en mantelzorgers



U bent mantelzorgers als u extra zorg geeft aan familieleden of vrienden die tijdelijk of permanent hulpbehoevend zijn.

(<https://www.vlaanderen.be/voor-een-zieke-zorgen>)

# 2. Persoon met dementie en mantelzorgers

## SOFA-MODEL: DE ROLLEN VAN MANTELZORGERS



Professionals komen tijdens hun werk vaak in contact met mantelzorgers. Voor een goed samenspel tussen professionals en mantelzorgers helpt inzicht in de rollen die mantelzorgers hebben. Het SOFA-model geeft zicht op deze rollen en wat jij, als professional, hierin kunt doen. Houd jij met alle rollen voldoende rekening?



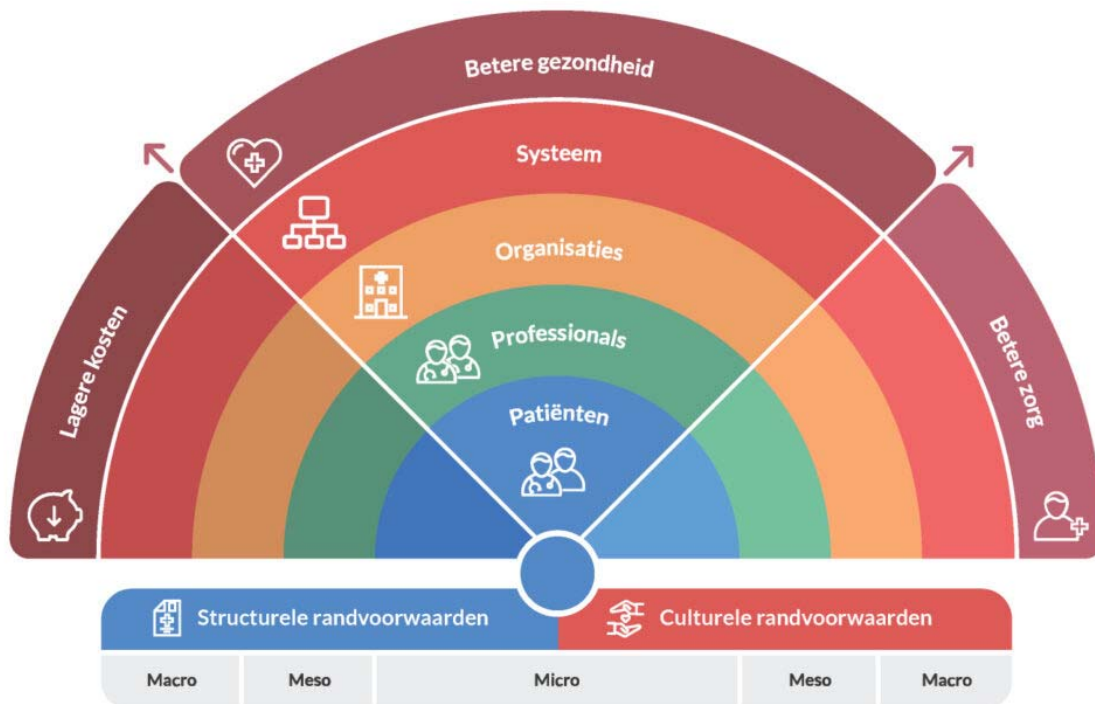
*jij mag dan Alzheimer hebben, wij hebben jou.*



Belang van behoud persoonlijke relatie!  
= Ook opdracht voor hulpverleners

### 3. Integrale zorg – *het regenboogmodel*

## HET REGENBOOGMODEL®



**ESSENBURGH**

CARE MATTERS

#### Patiënt centraal

Zorgverleners **werken samen** in teams binnen/buiten organisatie, in een context gebaseerd op vertrouwen en innovatie, om zo de meest optimale zorg te bieden

#### Noodzaak balans tussen

- **harde functionele voorwaarden** (elektronisch patiëntendossier, data delen, financiering, etc)
- **zachte normatieve voorwaarden** (visie, belangen, vertrouwen).

# Geïntegreerde zorg in de regio?

## Zachte, normatieve voorwaarden

- Visie? Veel projecten/initiatieven/opleidingen!
  - Uitrol referentiekader dementie in meerdere WZC
  - Opleiding in vele WZC's / Tubbe-model
  - Vroegere projecten mbt. gebruik psychofarmaca in WZC
  - Ondersteuning door MOTO
  - Uitrol CoMBI-model
  - Ontwikkeling transmuraal zorgpad palliatieve zorg
  - Inloophuis dementie
  - Tienen Dementievriendelijke stad
  - Opleiding referentie-arts dementie
  - Diletti – projectgroep ouderen
  - GOLDT- overleg
  - Overlegplatform dementie
  - ....
- We gaan er van uit dat er een gedeelde visie en wederzijds vertrouwen is, maar is dat ook zo? Zijn de belangen gemeenschappelijk?  
Alleszins heerst **cultuur van samenwerken!**

## Harde, functionele voorwaarden?

- Gedeeld dossier? Gedeelde data? Financiering?
- Overall gekend struikelblok...





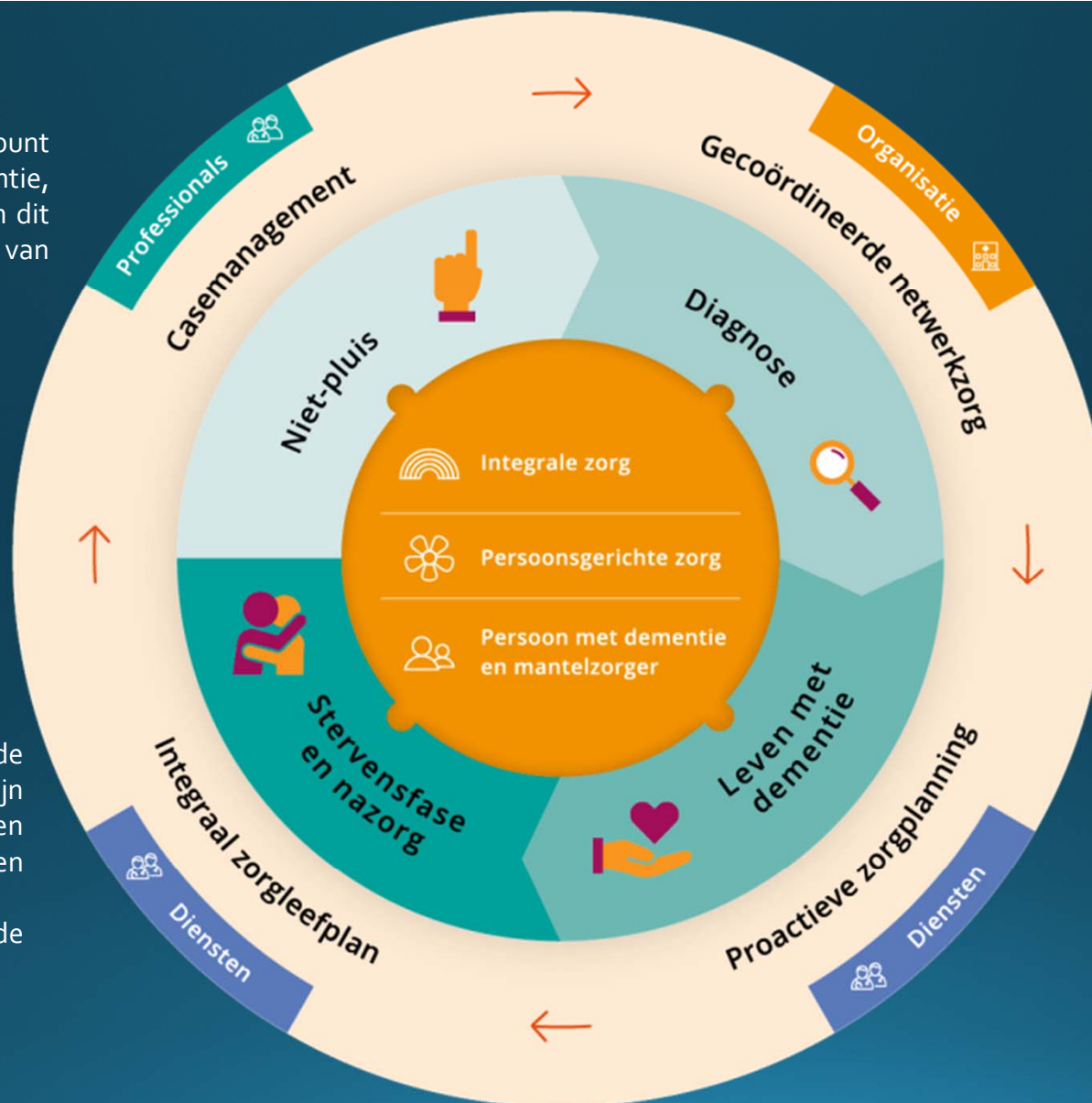
# Nederlandse zorgstandaard dementie (2020)

- A. CENTRALE BEGRIPPEN
- B. RANDVOORWAARDEN**
- C. GEDURENDE HET HELE DEMENTIETRAJECT



## Casemanagement

Vast coördinatie- en aanspreekpunt voor persoon met dementie, mantelzorgers en professionals, en dit gedurende heel het proces van dementie.



## Integraal zorgleefplan

Geïntegreerd actueel plan betreffende persoon met dementie en zijn mantelzorgers dat door alle betrokken professionals wordt geraadpleegd en bijgehouden.

De proactieve zorgplanning vormt de basis.

## Gecoördineerde netwerkzorg

Samenwerkingspartners in het dementienetwerk maken concrete samenwerkingsafspraken, leggen deze vast in een overeenkomst en monitoren deze afspraken periodiek

## Proactieve zorgplanning

Continu proces van ondersteunend overleg en gezamenlijke besluitvorming met de persoon met dementie en diens mantelzorgers met als doel om zinvolle en haalbare doelen voor hun huidige en toekomstige behandeling, zorg en ondersteuning te bepalen.

## • Opstart van OET met beperkte partners

- ELP ouderen
- Zorg 24 (casemanagement, ergotherapeutische follow-up, psychologische interventies, nachtcontroletoer)
- MOTO (Mobiël Outreachend Team Ouderen): verschuiven van middelen van residentiële psychiatrische zorg naar outreachende zorg en mobiel team voor ouderen: expertise-ondersteunend
- Supportteam GGZ
- Geheugenkliniek
- Geriatrisch dagziekenhuis

## • Uitbreiding OET met andere netwerkpartners

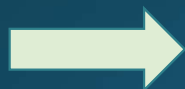
- Zorg en welzijn, somatisch en psychisch, aanverwante sectoren



Vraagverheldering

Gerichte verwijzing

Tijdelijke inbreng  
extra hulp



**Workshop D** | Op stap met het ouderenexpertiseteam

*Dr. Katrijn Abrahams (ouderenpsychiater AZT) en  
het ouderenexpertiseteam van Tienen (OET)*

## Randvoorwaarden in de regio?

- **Gecoördineerde netwerkzorg**

(-) Geen gestandaardiseerde systematiek maar...

(+) cultuur van samenwerken

(+) brugfuncties tussen geheugenkliniek, AZT, RZT, MOTO, ...

(+) overlegplatformen zouden hefboomen kunnen zijn (GOLDT, Diletti, overleg WZC's-RZT, overleg CRA's,...)

(+) Opleiding in WZC: expertise-ondersteuning meer dan ondersteuning bij specifieke casussen

- **Casemanagement**

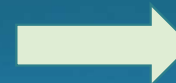
(+) Project Zorg 24

- **Proactieve of vroegtijdige zorgplanning?**

(+) transmuraal zorgpad palliatieve zorgen

- **Integraal zorgleefplan?**

Zou spinnenweb Positieve Gezondheid kunnen helpen?



**Workshop B | Een gezond en gelukkig leven, ook met dementie**

Dr. Lisa Carmans (geriater RZT), dr. Anneke Govaerts (neuroloog)  
en Judith Cockx (pastor WZC Huize Nazareth)

# Nederlandse zorgstandaard dementie (2020)

- A. CENTRALE BEGRIPPEN
- B. RANDVOORWAARDEN
- C. GEDURENDE HET HELE DEMENTIETRAJECT

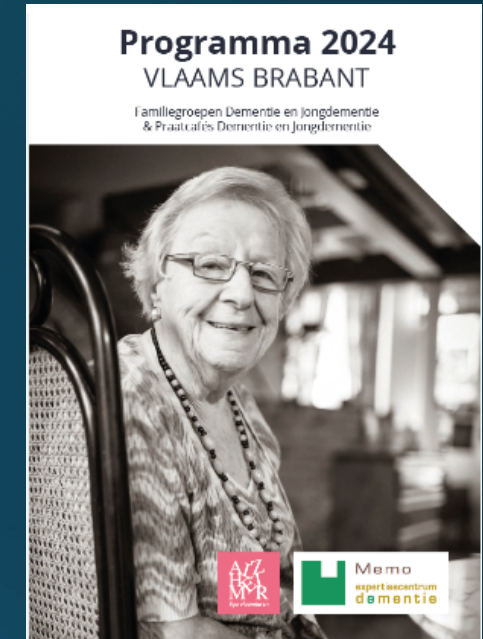
→ DIT ALLESTER OPTIMALISATIE VAN HET HELE DEMENTIETRAJECT



# 1. Niet-pluis fase

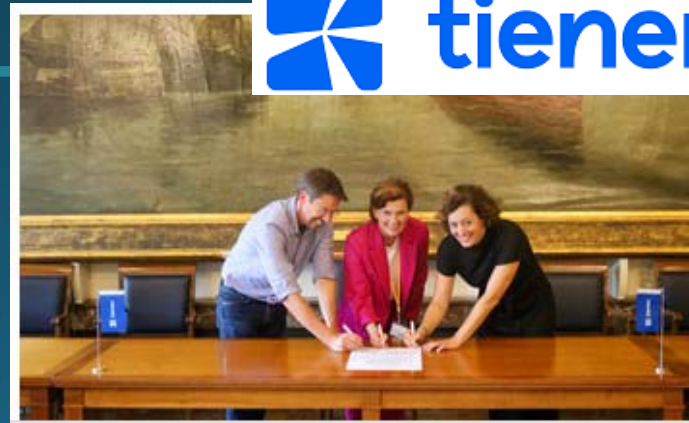
## publieksinformatie en individuele voorlichting:

- Cultuursensitief
- In diverse communicatievormen
  - Taal en beeldgebruik!
- Gericht op vier groepen:
  - personen met dementie zelf en diens mantelzorgers
  - vrijwilligers
  - professionals
  - samenleving.



## In de regio:

- Familiegroepen (jong)dementie
- Praatcafé dementie
- Inloophuis dementie
- Tienen dementievriendelijke stad
- Expertisecentrum dementie Vlaams-Brabant: Memo – overlegplatform dementie
- Referentiepersonen dementie in de WZC
- Referentiearts dementie in de regio (nog niet officieel, uitgaande Vlaamse Overheid)
- Huisartsen



## 2. Diagnose

### ZIEKTEdiagnose én ZORGdiagnose

Met aandacht voor lichamelijk, psychische, functionele en sociale domein!

Tijdige diagnose

Zorgstandaard: casemanager + 'spinnenweb PG'

Geheugenkliniek = multidisciplinair dagziekenhuis

- Elke **dinsdag**, RZ Tienen, ambulante consultatie
- Doorverwijzing bij voorkeur via huisarts
- Volwassen patiënten met geheugenklachten of problemen met concentratie, taal en/of gedrag.
- Multidisciplinair: neuroloog, psychiater, geriater, psycholoog, ergotherapie, sociaal verpleegkundige en coördinator.

Op eigen initiatief

Op vraag van familie

Via huisarts

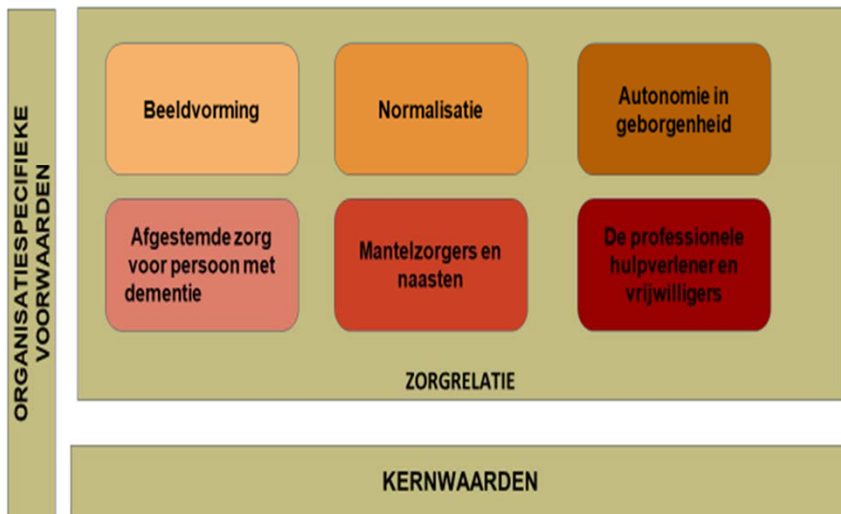
Via thuiszorgdiensten

Via MOTO



# 3. Leven met dementie + zorg voor mantelzorgers

## Model van kwaliteitsvolle dementiezorg



**Workshop A** | Onbegrepen gedrag bij dementie: concreet aan de slag met het CoMBI-model  
*Ouderenpsychologen AZT in samenwerking met Mondriaan Ouderen, Heerlen-Maastricht*

**Workshop B** | Een gezond en gelukkig leven, ook met dementie  
*Dr. Lisa Carmans (geriater RZT), dr. Anneke Govaerts (neuroloog) en Judith Cockx (pastor WZC Huize Nazareth)*

**Workshop C** | Persoonsgerichte zorg in de praktijk  
*Floor Meert en Roos Vos (muziktherapeuten AZT), Els de Cuyper (ergotherapeut AZT) en Raf Van Meensel (ergotherapeut RZT)*



# 3. Leven met dementie + zorg voor mantelzorgers

-OMGAAN MET BLIJVENDE GEVOLGEN  
-BETEKENISVOLLE ACTIVITEITEN  
-ADEQUATE THERAPIE/MEDICATIE  
-ONDERSTEUNING BIJ HUISHOUDELIJKE EN  
PERSOONLIJKE VERZORGING

→ Gesprekken familie, vrienden, huisarts, thuiszorg, geheugenkliniek, MOTO, ELP, inloophuis dementie, WZC, Zorgcirkels, Memo, Stad - samenleving ...

→ Via sociale dienst ziekenhuis, mutualiteit

VEILIGHEIDSBEVORDERENDE MAATREGELEN

→ Om balans tussen veiligheid, zelfbeschikking en privacy van de persoon met dementie te waarborgen, worden risico's, behoeften en eventuele maatregelen besproken met de persoon met dementie en zijn mantelzorger.

- Rijden met de wagen (opm: samen veilig mobiel)
- Medicatie-inname
- Financiële impact
- Bewindvoering nodig? OCMW?

PALLIATIEVE ZORG

→ Transmuraal zorgpad in de regio

MANTELZORGER, ook als MENS

Familiegroepen dementie, Zorgcirkels  
Jongdementie, inloophuis dementie,  
...



# 3. Leven met dementie + zorg voor mantelzorgers

## THUISSITUATIE IN CRISIS

### Crisiszorg

MOTO / Alexianen Zorggroep Tienen / RZTienen

### Poliklinische ziekenhuiszorg

Geheugenkliniek, dagziekenhuis geriatrie, raadpleging ouderenpsychiatrie AZT

### 'Respijtzorg' / Kortverblijf

### Verpleeghuiszorg / Woonzorgcentrum

- = nieuwe THUIS voor persoon met dementie.
- = verderzetten afgestemd zorg; zachte overdracht.
- = mantelzorgers participeren waar door hen gewenst in de zorg voor de persoon met dementie.



3. Te onthouden...

# Op weg naar een dementievriendelijke maatschappij

Personen met dementie en hun naasten helpen om een goed en zinvol leven te leiden.

In onze regio: prachtige initiatieven - cultuur van **samenwerken**

Maar... er is nog een weg te gaan.

Met deze studiedag als leerrijke stap

Voor onszelf,

Maar ook voor anderen.

We nodigen mensen uit de regio uit om samen met ons op weg te gaan.

We nodigen iedereen uit om mee de weg vrij te maken naar een dementievriendelijke maatschappij.

Lift me like an olive branch  
and be my homeward dove.  
Dance me to the end of love...

(Leonard Cohen)



vergeet  
dementie  
onthoumens